



## ΠΡΟΣΑΡΜΟΣΜΕΝΟ ΣΤΟΝ ΧΩΡΟ ΣΟΥ ΓΙΑ ΝΑ ΖΕΙΣ ΑΝΕΤΑ

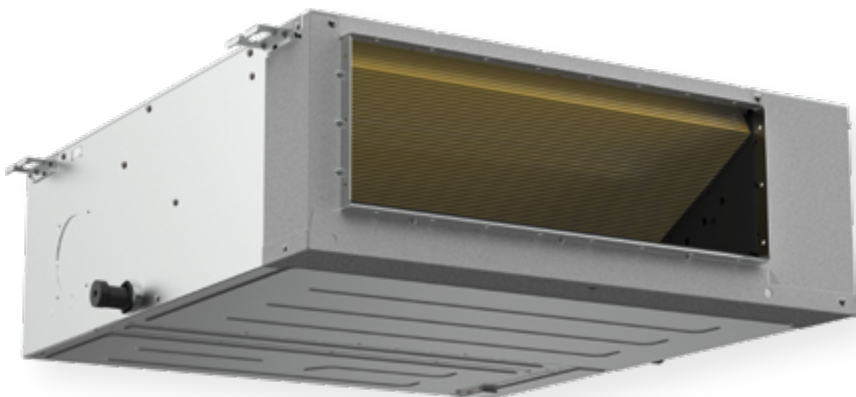


**ΝΕΑ INVERTER ΚΑΝΑΛΑΤΗ ΜΟΝΑΔΑ  
ΔΙΠΛΗΣ ΚΑΤΕΥΘΥΝΣΗΣ**

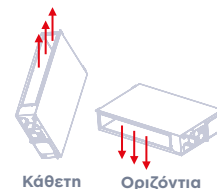
# INVERTER ΚΑΝΑΛΑΤΟ



**XPOWER**  
42QSV



Διπλής Κατεύθυνσης εγκατάσταση



Κάθετη Οριζόντια



Μικρότερη και ελαφρύτερη

## Στυλ και άνεση για χώρους χαμηλού προφίλ

Η νέα καναλάτη μονάδα της Carrier διαθέτει μικρότερο και ελαφρύτερο σχεδιασμό, με μείωση όγκου έως 20% και μείωση βάρους έως 20%, κατάλληλη για εγκαταστάσεις με χαμηλά ταβάνια. Η καναλάτη μονάδα, προσφέρει τη δυνατότητα εισαγωγής νωπού αέρα από την πίσω και την κάτω πλευρά, για πιο ευέλικτη εγκατάσταση. Η νέα αυτή μονάδα έχει σχεδιαστεί με βελτιωμένη στατική πίεση MSP από 100 έως 160, κατάλληλη για κοντούς ή μακριούς αγωγούς, με ή χωρίς βαλβίδες\*. Εξοπλισμένη με τεχνολογία ελέγχου σταθερής παροχής αέρα, ρυθμίζει αυτόματα τη στατική πίεση, για να παρέχει σταθερή παροχή αέρα για βέλτιστη άνεση των χρηστών. Διατίθενται ειδικές θύρες για απομακρυσμένο έλεγχο ενεργοποίησης/απενεργοποίησης μεγάλης απόστασης μέσω σύνδεσης με διακόπτη και παροχή σήματος συναγερμού για εξωτερικό φωτισμό συναγερμού ή μετρητή κραδασμών.



### ΒΑΣΙΚΑ ΧΑΡΑΚΤΗΡΙΣΤΙΚΑ



Εξωτερική μονάδα με ένα ανεμιστήρα σε όλα τα μεγέθη EVI τεχνολογίας



Νέος ανεμιστήρα τύπου Dragonfly. Προσφέρει μεγαλύτερο όγκο αέρα και πιο εστιασμένη ροή αέρα με λιγότερο θόρυβο.



Εξελιγμένος σχεδιασμός κουτιού διανομής (E-box) με διπλό σύστημα ψύξης



Ενισχυμένη πυκνότητα ισχύος: Ενοποίηση 6 πλακετών PCB σε μία. Αύξηση πυκνότητας ισχύος κατά 38%



Επιπλέον μείωση θορύβου, 3-5 dB(A) χαμηλότερη από τη μονάδα A6



Προστασία Ηλεκτρικής Αντίστασης (168 to 264V)



Λειτουργία εξαναγκασμένης λειτουργίας



Μειωμένες διαστάσεις εσωτερικών και εξωτερικών μονάδων / χαμηλή κρέμαση



Ενσωματωμένη αντλία αποστράγγισης



Στατική πίεση έως 160 Pa



Wi-Fi active



Comfort Zone Manager



Wired Control

\*Το χαρακτηριστικό θα διαφέρει ανάλογα με τη λειτουργία.

ΕΣΩΤΕΡΙΚΗ ΜΟΝΑΔΑ		42QSV009D8S	42QSV012D8S	42QSV018D8S	42QSV024D8S	42QSV030D8S	42QSV036D8S	42QSV042D8S
ΕΞΩΤΕΡΙΚΗ ΜΟΝΑΔΑ		38QUS009D8SX	38QUS012D8S - 1	38QUS018D8S - 1	38QUS024D8SX	38QUS030D8SX	38QUS036D8S	38QUS042D8S
Ψυκτική απόδοση	Btu/h	9.000 (1.200 - 13.000)	12.000 (1.800 - 13.334)	18.000 (4.500 - 21.000)	24.200 (11.000 - 27.000)	30.000 (7.600 - 34.000)	36.000 (9.400 - 40.000)	41.300 (10.000 - 42.000)
Ψυκτική απόδοση	kW	2.6 (0.35 - 3.81)	3.5 (0.52 - 3.91)	5.3 (1.32 - 6.15)	7.1 (3.22 - 7.91)	8.8 (2.23 - 9.97)	10.5 (2.75 - 11.72)	12.1 (2.93 - 12.31)
Ισχύς	W	720 (135 - 1.182)	1.164 (155 - 1.465)	1.590 (360 - 2.130)	2.280 (750 - 2.860)	2.800 (190 - 3.450)	3.950 (900 - 4.300)	4.000 (680 - 4.500)
Ένταση	A	3.2 (1.1 - 5.26)	4.77 (1.3 - 6.47)	7.1 (1.6 - 9.4)	10 (4.2 - 12.6)	12.5 (2.0 - 15)	17.5 (4.2 - 19)	18.0 (3.1 - 19.8)
EER	W/W	3.66	3.02	3.32	3.11	3.14	2.67	3.03
Θερμική απόδοση	Btu/h	10.000 (3.200 - 11.877)	13.000 (3.400 - 15.241)	20.500 (5.100 - 21.500)	27.200 (9.500 - 29.200)	32.000 (9.200 - 34.100)	40.000 (9.500 - 43.000)	46.000 (11.500 - 48.000)
Θερμική απόδοση	kW	2.9 (0.94 - 3.48)	3.8 (1.00 - 4.47)	6.0 (1.49 - 6.30)	8.0 (2.78 - 8.56)	9.4 (2.70 - 9.99)	11.7 (2.78 - 12.60)	13.5 (3.37 - 14.07)
Ισχύς	W	850 (290 - 852)	1.285 (302 - 1.423)	1.615 (500 - 1.850)	2.000 (640 - 2.500)	2.400 (430 - 2.550)	3.250 (800 - 3.950)	3.550 (750 - 4.100)
Ένταση	A	3.81 (1.38 - 3.81)	5.69 (1.48 - 6.29)	7.2 (2.2 - 8.1)	9.00 (3.8 - 11)	10.6 (3.0 - 11.5)	14.5 (3.5 - 17.5)	16.0 (3.4 - 18.5)
COP	W/W	3.44	2.97	3.72	3.99	3.91	3.61	3.80
SEER	W/W	6.5	6.5	6.5	6.6	6.6	6.3	6.1
Ενεργειακή κλάση		A++	A++	A++	A++	A++	A++	A++
SCOP (μεσαία ζώνη)	W/W	4.1	4.1	4.1	4.2	4.2	4.1	4.1
Ενεργειακή κλάση (μεσαία ζώνη)		A+	A+	A+	A+	A+	A+	A+
SCOP (θερμή ζώνη)	W/W	5.1	5.1	5.1	5.4	5.5	5.1	5.1
Ενεργειακή κλάση (θερμή ζώνη)		A+++	A+++	A+++	A+++	A+++	A+++	A+++
Ονομαστική κατανάλωση	W	1820	1850	2950	3700	4500	5000	5000
Ονομαστική ένταση	A	8.5	9	13.5	19	20	22.5	22.5
Συμπίεστές		Rotary	Rotary	Rotary	Rotary	Rotary	Rotary	Rotary
Παροχή αέρα (Υ/Μ/Χ)	m³/h	620/540/450	660/570/470	900/780/650	1200/1000/700	1500/1200/900	1700/1400/1100	2000/1700/1300
Στάθμη θορύβου (Υ/Μ/Χ/ΠΧ)	dB(A)	35/33/31/27	35/33/31/26	36.5/34/31/25	33.5/32.5/31/27.5	39/37/35/30	38/36/33/29	39/37/35.5/33
Ηχητική ισχύς	dB(A)	52	52	53	56	60	62	62
Εξωτερική Στατική πίεση	Pa	0 - 100	0 - 100	0 - 160	0 - 160	0 - 160	0 - 160	0 - 160
Διαστάσεις (Π x Β x Υ)	mm	700x506x200	700x506x200	700x750x245	1000x750x245	1000x750x245	1200x750x245	1200x750x245
Βάρος	kg	16.6	16.6	24.4	31.8	32.7	38.4	40.6
Εξωτερική παροχή αέρα	m³/h	2200	2200	2100	3500	3800	4000	4000
Εξωτερική στάθμη θορύβου	dB(A)	53	55.5	59	60	60	65	63.5
Εξωτερική ηχητική ισχύς	dB(A)	62	62	62	69	70	70	72
Διαστάσεις (Π x Β x Υ)	mm	765x303x555	765x303x555	805x330x554	890x342x673	946x410x810	946x410x810	946x410x810
Βάρος	kg	24.6	26.6	32.5	41.9	51	66.9	71
Ψυκτικό μέσο		R32	R32	R32	R32	R32	R32	R32
GWP		675	675	675	675	675	675	675
Ποσότητα ψυκτικού μέρου	kg	0.65	0.71	1.15	1.4	1.8	2.4	2.8
Ονομαστική πίεση	MPa	4.3/1.7	4.3/1.7	4.3/1.7	4.3/1.7	4.3/1.7	4.3/1.7	4.3/1.7
Συνδέσεις flare (υγρού - αερίου)	inch	1/4 - 3/8	1/4 - 3/8	1/4 - 1/2	3/8 - 5/8	3/8 - 5/8	3/8 - 5/8	3/8 - 5/8
Μέγιστο μήκος σωληνώσεων	m	25	25	30	50	50	75	75
Μέγιστη υψομετρική διαφορά	m	10	10	20	25	25	30	30
Τύπος χειριστηρίου		Wire Control	Wire Control	Wire Control	Wire Control	Wire Control	Wire Control	Wire Control
Θερμοκρασία δωματίου εσωτερικού χώρου (ψύξη/θέρμανση)	°C	16 - 32/0 - 30	16 - 32/0 - 30	16 - 32/0 - 30	16 - 32/0 - 30	16 - 32/0 - 30	16 - 32/0 - 30	16 - 32/0 - 30
Θερμοκρασία δωματίου εξωτερικού χώρου (ψύξη/θέρμανση)	°C	-15 - 50/ -20 - 24	-15 - 50/ -20 - 24	-15 - 50/ -20 - 24	-15 - 50/ -20 - 24	-15 - 50/ -20 - 24	-15 - 50/ -20 - 24	-15 - 50/ -20 - 24
Πεδίο εφαρμογής (Πρότυπο Ψύξης)	m²	12 - 18	16 - 23	24 - 35	32 - 47	40 - 59	48 - 70	55 - 81
Παροχή ρεύματος	V-Ph-Hz	220 - 230V - 1Ph, Frequency - 50HZ						

Σημειώσεις:

\* Στοιχεία θορύβου σε λειτουργία ψύξης

\* -7°C / -10°C / -15°C θέρμανση σε ελεύθερη συχνότητα

\*\* Στάθμη θορύβου στην ονομαστική λειτουργία ψύξης όταν ο συμπιεστής λειτουργεί στην ονομαστική συχνότητα.



ΕΣΩΤΕΡΙΚΗ ΜΟΝΑΔΑ		42QSV036D8S	42QSV048D8S	42QSV060D8S
ΕΞΩΤΕΡΙΚΗ ΜΟΝΑΔΑ		38QUS036D8T	38QUS048D8TX	38QUS060D8TX
Ψυκτική απόδοση	Btu/h	36.000 (9.300 - 40.000)	48.000 (12.000 - 54.000)	52.000 (14.000 - 59.000)
Ψυκτική απόδοση	kW	10.6 (2.73 - 11.72)	14.0 (3.52 - 15.83)	15.3 (4.10 - 17.30)
Ισχύς	W	3.900 (890 - 4.200)	4.500 (810 - 6.450)	5.250 (1030 - 6.650)
Ένταση	A	6.0 (1.4 - 6.7)	7.0 (1.8 - 10.5)	8.1 (3.1 - 11.5)
EER	W/W	2.71	3.13	2.9
Θερμική απόδοση	Btu/h	40.000 (9.500 - 43.800)	55.000 (14.000 - 60.000)	62.000 (15.000 - 70.000)
Θερμική απόδοση	kW	11.7 (2.78 - 12.84)	16.1 (4.10 - 17.60)	18.2 (4.40 - 20.5)
Ισχύς	W	3.300 (780 - 4.000)	4.600 (950 - 5.800)	5.150 (950 - 6.600)
Ένταση	A	5.3 (1.3 - 6.4)	8.0 (2.0 - 9.0)	8.0 (2.0 - 11.5)
COP	W/W	3.55	3.50	3.53
SEER	W/W	6.1	6.1	6.1
Ενεργειακή κλάση		A++	A++	A++
SCOP (μεσαία ζώνη)	W/W	4.0	4.0	4.0
Ενεργειακή κλάση (μεσαία ζώνη)		A+	A+	A+
SCOP (θερμή ζώνη)	W/W	5.1	5.1	5.1
Ενεργειακή κλάση (θερμή ζώνη)		A+++	A+++	A+++
Ονομαστική κατανάλωση	W	5000	7300	7500
Ονομαστική ένταση	A	10.0	14.0	14
Συμπιεστής		Rotary	Rotary	Rotary
Παροχή αέρα (Υ/Μ/Χ)	m³/h	1700/1400/1100	2000/1700/1300	2200/1900/1500
Στάθμη θορύβου (Υ/Μ/Χ/ΠΧ)	dB(A)	39/37/34/29	43.5/41.5/39.5/36	44.5/43/41.5//
Ηχητική ισχύς	dB(A)	62	65	66
Εξωτερική Στατική πίεση	Pa	0 - 160	0 - 160	0 - 160
Διαστάσεις (Π x Β x Υ)	mm	1200x750x245	1200x750x245	1200x750x300
Βάρος	kg	38.4	40.4	42.9
Εξωτερική παροχή αέρα	m³/h	4000	5600	5600
Εξωτερική στάθμη θορύβου	dB(A)	65	64.5	64
Εξωτερική ηχητική ισχύς	dB(A)	70	73	74
Διαστάσεις (Π x Β x Υ)	mm	946x410x810	980x375x975	980x375x975
Βάρος	kg	75.5	90	92
Ψυκτικό μέσο		R32	R32	R32
GWP		675	675	675
Ποσότητα ψυκτικού μέρου	kg	2.4	2.9	3.2
Ονομαστική πίεση	MPa	4.3/1.7	4.3/1.7	4.3/1.7
Συνδέσεις flare (υγρού - αερίου)	inch	3/8 - 5/8	3/8 - 5/8	3/8 - 5/8
Μέγιστο μήκος σωληνώσεων	m	75	75	75
Μέγιστη υψομετρική διαφορά	m	30	30	30
Τύπος χειριστηρίου		Wire Control	Wire Control	Wire Control
Θερμοκρασία δωματίου εσωτερικού χώρου (ψύξη/θέρμανση)	°C	16 - 32/0 - 30	16 - 32/0 - 30	16 - 32/0 - 30
Θερμοκρασία δωματίου εξωτερικού χώρου (ψύξη/θέρμανση)	°C	- 15 - 50/- 20 - 24	- 15 - 50/- 20 - 24	- 15 - 50/- 20 - 24
Πεδίο εφαρμογής (Πρότυπο Ψύξης)	m²	48 - 70	64 - 94	69 - 102
Παροχή ρεύματος	V-Ph-Hz	380 - 415V - 3Ph, Frequency - 50HZ		

**Σημειώσεις:**

\* Στοιχεία θορύβου σε λειτουργία ψύξης

\* -7°C / -10°C / -15°C θέρμανση σε ελεύθερη συχνότητα

\*\* Στάθμη θορύβου στην ονομαστική λειτουργία ψύξης όταν ο συμπιεστής λειτουργεί στην ονομαστική συχνότητα.



**AHI CARRIER SEE**

**ΕΛΛΑΔΑ**

**AHI CARRIER N.A. ΕΥΡΩΠΗΣ  
ΜΟΝΟΠΡΟΣΩΠΗ Α.Ε.**

**Κεντρικά Γραφεία**

Λ. Κηφισού 18  
104 42 - Αθήνα  
Τηλ.: +30 210 6796300

**Υποκατάστημα Θεσσαλονίκης**

Αγίου Γεωργίου 5, Cosmos Offices  
570 01 - Πατριαρχικό Πυλαίας, Θεσσαλονίκη  
Τηλ.: +30 231 3080430

grinfo@ahi - carrier.eu  
**www.ahi - carrier.gr**

**ΒΟΥΛΓΑΡΙΑ**

**AHI CARRIER HVAC BULGARIA EOOD**

Trade Center Europe Building 6,  
floor 3, office 6  
7 Iskarsko Shose Blvd., Sofia 1528  
Tel.: +35 929483960  
bginfo@ahi - carrier.com  
**www.ahi - carrier.bg**

**ΡΟΥΜΑΝΙΑ**

**AHI CARRIER ROMANIA SRL**

Intrarea Nestorei 1, Corp B, Et. 5, Sector 4  
Cladirea River Plaza, RO - 040295  
Bucuresti  
Tel.: +40 214 050751  
roinfo@ahi - carrier.eu  
**www.ahi - carrier.ro**

Εξουσιοδοτημένος αντιπρόσωπος της εταιρείας Carrier Corporation ως διανομέας προϊόντων HVAC της Carrier για την περιοχή της Νοτιοανατολικής Ευρώπης. Ο κατασκευαστής διατηρεί το δικαίωμα να αλλάξει τις προδιαγραφές, δεδομένα και εικόνες του προϊόντος χωρίς προηγούμενη ειδοποίηση. Η AHI CARRIER SEE δεν φέρει ευθύνη για τυπογραφικά λάθη.